



Rédigé le 03/05/2019

## PROTOCOLE

Mesures de la ductilité (malléabilité)  
de fil en métal ( acier - inox)  
de palissage.



C.E.P. - Consulting  
165 Petit Chemin de Bordelan  
69 400 VILLEFRANCHE / SAONE

TÉLÉPHONE :  
(+33) 6 70 01 72 58

CONTACT :  
jml.leclercq@orange.fr

Le présent protocole définit les conditions expérimentales du test.

Ce protocole et le compte rendu qui en découle attestent uniquement des caractéristiques des échantillons soumis à cet essai et ne préjuge pas des caractéristiques de produits similaires.

Il ne constitue donc pas une certification de produits.

## REGLAGE DE LA MACHINE

Pas de réglage spécifique.

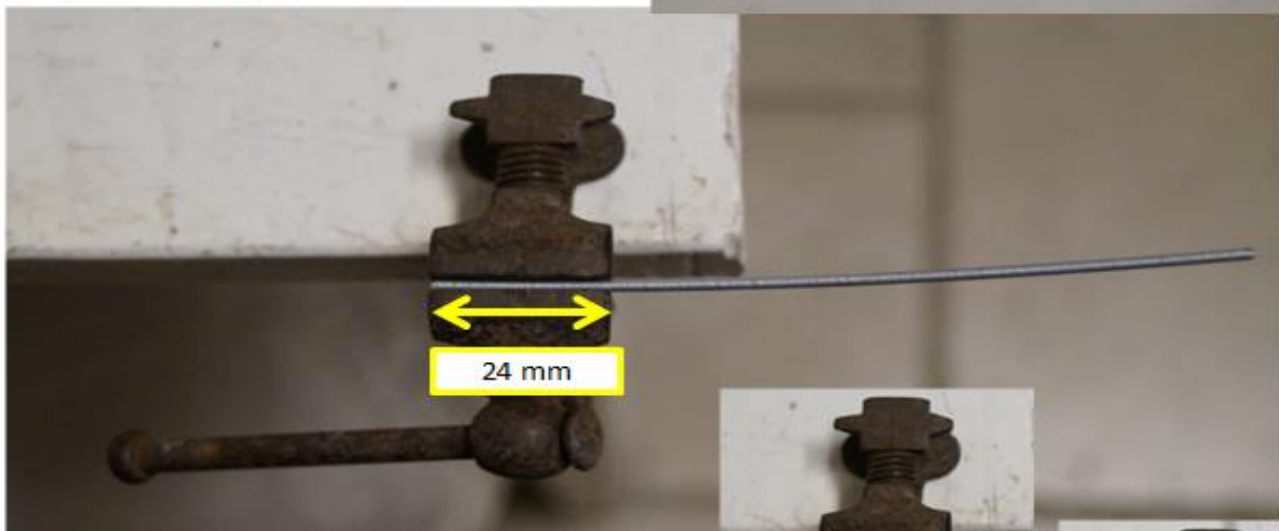
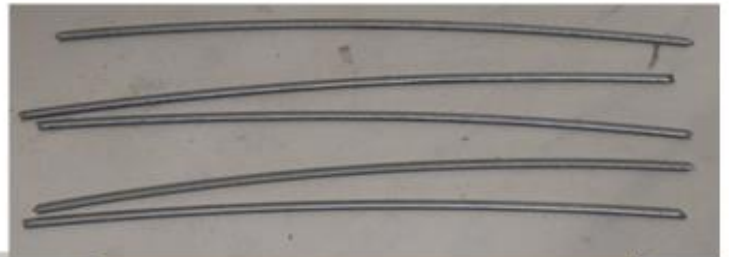
## MATERIEL DE TEST

un mètre, une pince coupante et un étau.

## PROTOCOLE PROPREMENT DIT

5 éprouvettes d'une même origine de fils sont coupées à l'aide de la pince coupante.

Longueur de l'éprouvette = 100 mm



L'éprouvette est bloquée dans un étau et  
Le test consiste à plier le fil alternativement à 90°  
de chaque coté de l'étau.  
et à compter le nombre de pliages jusqu'à la  
rupture.



Plus ce nombre est important,  
plus l'acier est ductile.



Eprouvettes après les tests

On établit alors la moyenne des 5 essais pour obtenir le résultat.